



# ELENCO ATTREZZATURE

## Sommario

ISUZU PICK-UP DMAX N60.....	2
NISSAN NT 400.....	3
SCANIA 250 .....	4
SCANIA 440 .....	6
SCALA TRAINABILE PRATIKA 205 S.....	10
MONTACARICHI GEDA.....	11

# ELENCO ATTREZZATURE

## ISUZU PICK-UP DMAX N60

Autocarro con cassone e montacarichi scarrabile

**N° aziendale: 18**

### DATI TECNICI

**Targa:** GC135CS

**Telaio:** MPATFS87JLT001974

**Immatricolazione:** 22/04/2021

**Assi:** 2

**Euro:** 6D-ISC

**Posti a sedere oltre autista:** 1

**Tara automezzo:** 19,70 q

**Portata utile:** 11,30 q

**Peso complessivo a pieno carico:** 31,00

**Altezza piano di carico dal suolo:** 67cm

**Lunghezza complessiva:** 5,305m

**Larghezza complessiva:** 1.810m

**Altezza complessiva:** 1,70m

### ACCESSORI

#### Scala montacarichi

**Altezza complessiva automezzo con montacarichi:**

- 3,10m (alla cesta)
- 2.55m (in punta)

**Altezza massima raggiungibile:** 25m

**Portata massima piattaforma:** 230kg

**Lunghezza complessiva automezzo con montacarichi:** 5, 550m

#### Cassone

**Lunghezza utile cassone:** 2,320m

**Larghezza utile cassone:** 1,56 m

**Altezza piano di carico:** 0,67 m



## ELENCO ATTREZZATURE

### **NISSAN NT 400**

**N° aziendale: 06**

#### **DATI TECNICI**

**Targa: FT978DX**

**Telaio: VWASXTF24J7209696**

**Immatricolazione: 22/11/2018**

**Assi:2**

**Euro: 6B**

**Posti a sedere oltre autista: 1**

**Peso complessivo a pieno carico: 35.00q**

**Lunghezza complessiva: 5.60 m**

**Larghezza complessiva: 1,880 m**

**Altezza complessiva alla cesta: 2,95 m**

**Altezza complessiva in punta: 2,85 m**

#### **ACCESSORIATO CON SCALA BOCKER AGILO HL 34/1-8**

**Altezza massima raggiungibile: 34 m**

**Portata massima piattaforma: 400 kg**





## ELENCO ATTREZZATURE

### SCANIA 250

Autocarro con sponda montacarichi posteriore, adibito al trasporto di casse mobili

N° aziendale: 15

**SEDE DI**

**TRENTO**

#### DATI TECNICI

Targa: EV898LA

Telaio: YS2P4X20009187734

Immatricolazione: 04/08/2013

Assi: 2

Euro: 6

Posti a sedere oltre autista: 1

Tara automezzo: 7.820 kg

Portata utile: 10.180 kg

Peso complessivo a pieno carico: 18.000 kg

Sponda idraulica: 20 q

Misure sponda: 1,81 m X 2,40 m

#### ACCESSORIABILE CON:

#### ELEVATORE PAUS

Altezza massima raggiungibile: 42m

Portata massima piattaforma: 400kg

Lunghezza complessiva: 9,60 m

Larghezza complessiva: 2,49m

Altezza complessiva:

- 3.94m (alla cesta)
- 3.57m (alla punta)

# ELENCO ATTREZZATURE



# ELENCO ATTREZZATURE

## SCANIA 440

Autocarro scarrabile senza sponda montacarichi

N° aziendale:20

### DATI TECNICI:

Targa: ER235KZ

Telaio: YS2P8X20009173539

Immatricolazione: 28/05/2013

Assi: 4

Euro: 5

Posti a sedere oltre autista: 1

Tara automezzo: 10600 kg

Portata utile: 21400 kg

Peso complessivo a pieno carico: 32000 kg

### MASSE MAX AMMESSE PER ASSE:

- ASSE 1: 8000 kg
- ASSE 2: 8000 kg
- ASSE 3: 12000 kg
- ASSE 4: 7830 kg

### ACCESSORIABILE CON:

#### GRU EFFER

Matricola: TN 589/94

Altezza raggiungibile:35m

Portata max: 250.00 q

Lunghezza utile cassone: 5,96 m

Larghezza utile cassone: 2,43 m

Altezza piano di carico cassone:

Altezza complessiva mezzo: 4m

Lunghezza complessiva mezzo: 10,31 m

Larghezza complessiva mezzo: 2,50 m

Accessoriabile con verricello da 25 quintali tiro diretto

#### PIATTAFORMA AEREA

Matricola: TN 688/94

Altezza raggiungibile: 30m

Portata max: 200 kg

Lunghezza utile cassone: 5,96 m

Larghezza utile cassone: 2,43 m

Altezza piano di carico cassone:

Altezza complessiva mezzo: 4m

Lunghezza complessiva mezzo: 10,31 m

Larghezza complessiva mezzo: 2,50 m

**GUIMATRAG** Braccio mobile auto caricante per carico e trasporto contenitori per rifiuti

#### GRU MARCHESI E POLIPO IDRAULICO

Matricola: 20353

Tipo BLG 26

Portata: 260 q

Altezza piano di carico con container caricato: 1,86 m

Altezza complessiva mezzo: 4 m

Lunghezza complessiva mezzo: 10,31 m

Larghezza complessiva mezzo: 2,50 m

Matricola gru:

Lunghezza braccio raggiungibile: 7,805 m (in linea e a centro mezzo) a terra 6 m

Portata 1820 kg

Matricola polipo: 04268.12

Modello: POT 210/5

Denti: 5

Capacità: 270 litri

Peso polipo: 275 kg

Larghezza apertura denti 1,560 m

## ELENCO ATTREZZATURE

### CASSONE TELONATO

**Capienza:** 53 mc

**Altezza piano di carico dal suolo:** 1,30 m

**Lunghezza complessiva mezzo:** 10,40 m

**Lunghezza utile cassone:** 8.20m

**Altezza complessiva mezzo:** 4m

**Altezza utile cassone:** 2,65 m

**Larghezza utile cassone:** 2,45 m

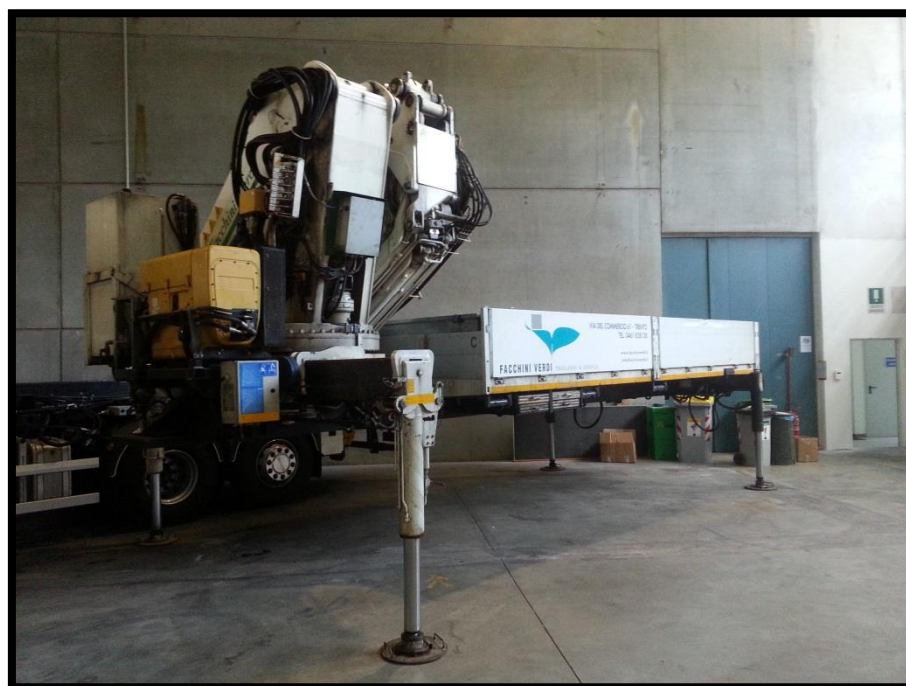
**Larghezza complessiva automezzo:** 2.55m

### GUIMATRAG, GRU MARCHESI E POLIPO IDRAULICO



# ELENCO ATTREZZATURE

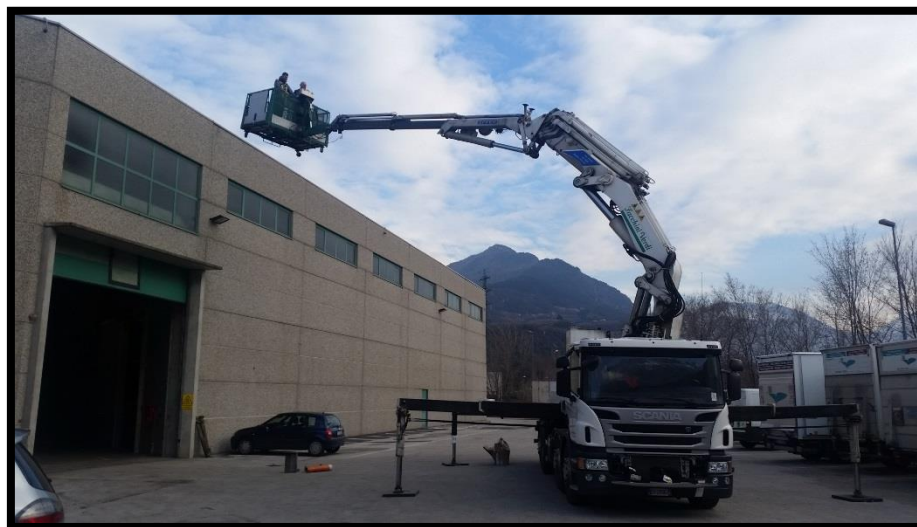
## GRU EFFER





## ELENCO ATTREZZATURE

### PIATTAFORMA AEREA



### CASSONE TELONATO



## ELENCO ATTREZZATURE

### SCALA TRAINABILE PRATIKA 205 S

(Rimorchio ad uso speciale)

#### Dati tecnici

**SEDE DI BOLZANO**

**Telaio:** ZA9EP205L09E51273

**Immatricolazione:** 30/12/2009

**Portata:** 200 kg

**Altezza raggiungibile:** 20 m

**Alimentazione:** elettrica 220V





## ELENCO ATTREZZATURE

### MONTACARICHI GEDA

4 Montacarichi componibile facilmente trasportabile all'interno di un camino. La piattaforma è girevole e rientrante per poter varcar la soglia quando si traslocano mobili lunghi attraverso finestre strette.

#### Dati tecnici-

**Portata:** Kg. 200/250

**altezza raggiungibile:** m. 18,3

**due velocità:** 13/28/30 mt/min

**alimentazione:** Elettrica 220V

